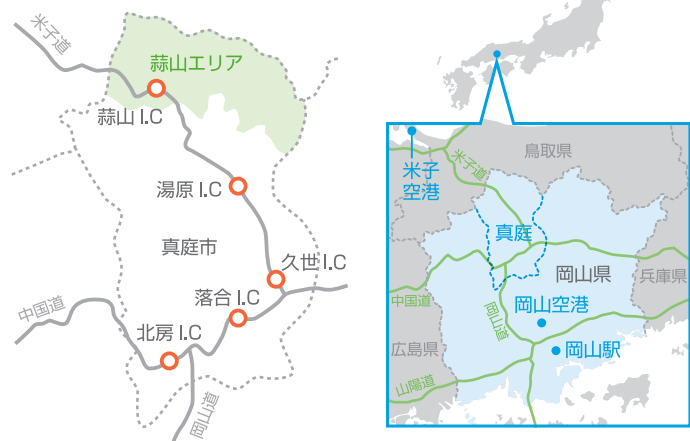


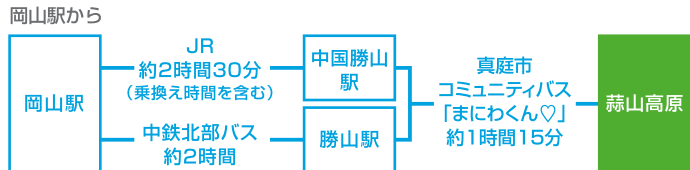
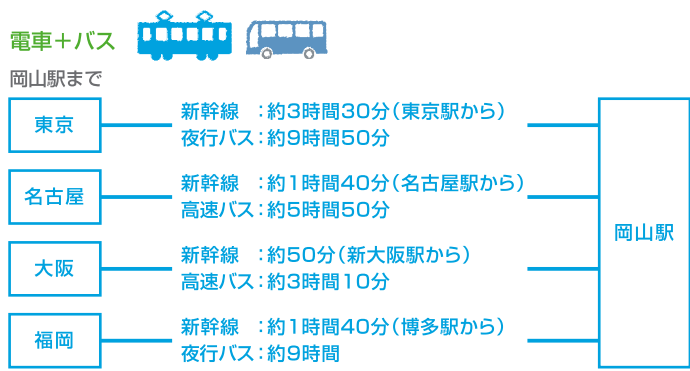
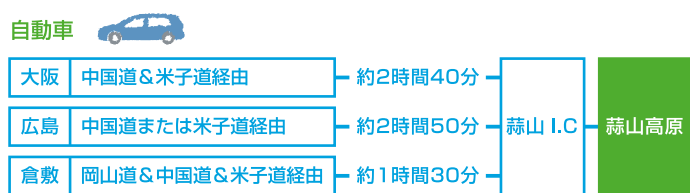
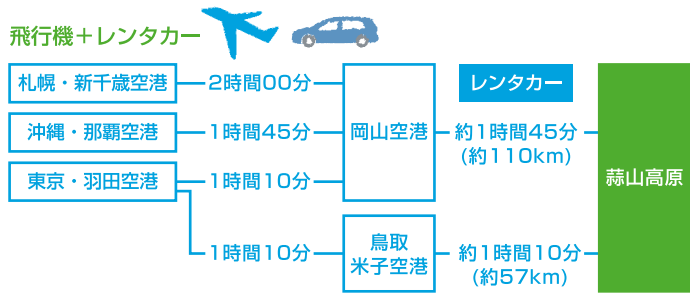
ひるぜん高原へのアクセス

「ひるぜん」ってどこ？

蒜山（ひるぜん）は岡山県真庭（まにわ）市にあり、鳥取県との県境に位置します。



米子自動車道・蒜山 I.C. すぐの場所にあり、放牧場や、遊園地、ペンションなど高原リゾートが満喫できる施設が充実していますので、観光、旅行をお楽しみいただけます。



サイクリングロード周辺のおたのしみ

観る



三木ケ原（みきがはら） MAP B-2
大山や蒜山など中国山地の山々を一望できる抜群のビューポイント。



塩釜の冷泉 MAP B-4
中蒜山の裾野に湧き出す清らかな冷泉の周辺には、キャンプ場、養魚場、釣り堀もあります。



蒜山ハーブガーデン ハービル MAP D-1
西日本有数の面積を誇るラベンダー畑をはじめ、多くのハーブや四季折々の花々が咲き誇る。ハーブを使った料理やお土産もあります。



ひるぜんジャージーランド MAP B-3
ジャージー乳で全国区、「蒜山酪農組合」直営のレジャー施設。建物の奥には三座を望む放牧エリアが広がっていて、のんびりと草をつまむジャージー牛たちとのふれあいタイムを満喫できます。



茅部野休憩所 MAP C-4
蒜山高原自転車道を代表するビューポイントの一つ。大山や蒜山が見渡せる雄大な景色が広がり、晩夏から初秋にかけてはソバの花が咲き誇ります。

遊ぶ



ヒルゼン高原センター ジョイフルパーク MAP B-2
広大な景色を見渡せるアトラクションが盛りだくさんの遊園地。カフェやお土産が並びショップも。



蒜山ホースパーク MAP B-3
雄大な自然の中で乗馬体験が楽しめます。



蒜山高原スポーツ公園 MAP B-6
レンタサイクルのほか、体育館、野球場など充実したスポーツ施設の他に、蒜山の自然が体験できる広場「風のパレット HIRUZEN」もあります。

学ぶ



四ツ塚史跡公園 MAP B-5
蒜山で最も規模が大きい古墳群がある公園。



蒜山郷土博物館 MAP B-5
蒜山の自然・文化・郷土芸能を学べるミュージアム。



蒜山タンチョウの里 MAP B-2
ジャージーふれあい広場のすぐ横に整備され、タンチョウ2羽が一般公開されています。



休暇村蒜山高原
蒜山ラドン温泉「高原の湯」 MAP B-2
開放感溢れる展望浴場からは蒜山の雄大な景色を一望できます。



ひるぜん焼そば
ひるぜん焼そばは、いとん会の B-1 グランプリ・ゴールドグランプリ受賞で新定番となったご当地グルメ。

ジャージー乳製品
ジャージー乳製品は蒜山で人気のお土産です。



蒜山やつか温泉「快湯館」 MAP B-6
全国でも有数の天然ラドン温泉。露天風呂からの景色もオススメ。

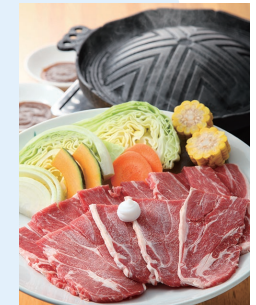
食べる



ソフトクリーム
蒜山のおすすめはやっぱりジャージーソフト。施設ごとに特徴があります。



蒜山そば
蒜山で栽培されているそばは風味とコシが自慢。



ジンギスカン
蒜山名物ジンギスカンは蒜山の雄大な自然を眺めながら食べるのがオススメ。

買う



道の駅 風の家 MAP C-1
蒜山のお土産・特産品のほか、地元農家さんの新鮮な野菜などが並び「とれたて野菜市」も人気です。



WOOD PAQ(ウッドパオ) MAP B-2
ジンギスカンを楽しめるほか、地元特産品も豊富に揃うオススメスポット。



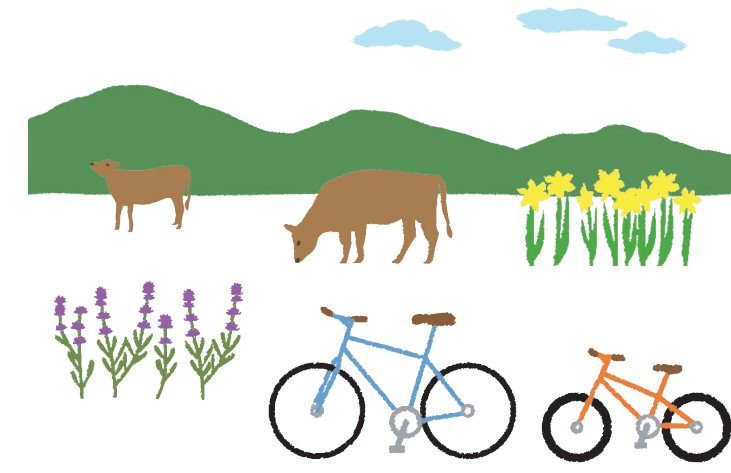
ひるぜんジャージーランド MAP B-3
ジャージー乳製品を中心に蒜山のお土産がそろっています。



ひるぜんワイナリー MAP B-2
蒜山で栽培されている山葡萄からワインなどを製造・販売しているワイナリー。



ひるぜん高原 サイクリング MAP



発行元

一般社団法人 真庭観光局
〒717-0013
岡山県真庭市勝山 654
TEL: 0867-45-7111
FAX: 0867-44-3002

お問い合わせ

蒜山観光協会
〒717-0602
岡山県真庭市蒜山上福田 1205-220
TEL: 0867-66-3220
FAX: 0867-66-4141

詳細はWEBで

真庭観光 WEB

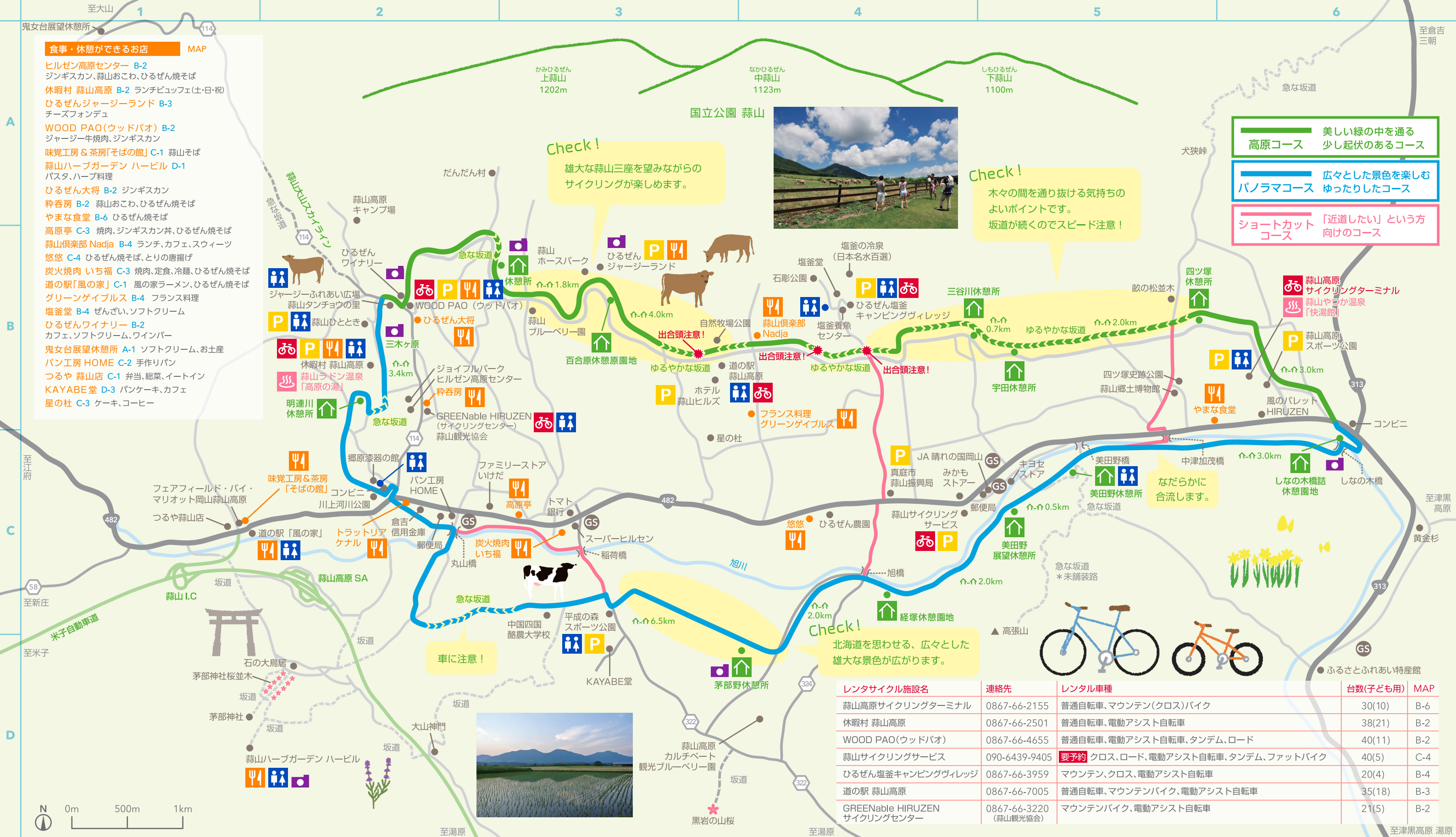
検索

真庭市
キャラクター
まにぞう



蒜山の妖怪
スイトン
© SB





雄大な景観と牧歌的風景の調和する全国有数の人気コース

蒜山高原自転車道は、岡山県の北部に広がる「蒜山高原」を周回するコースです。標高 1,000m 超の上蒜山、中蒜山、下蒜山からなる「蒜山三座」や中国山地の最高峰「大山」を望む雄大な景観と、牧草地や田園の広がるのどかな風景を一度に楽しむことができます。山裾の高原らしくアップダウンが少なく、レンタサイクル施設も整備されていますので、初心者やお子さま連れの方などにも安心。また、コースの途中には多くの立ち寄りスポットが存在し、日常を忘れ、ゆったり、のんびり過ごすこともできます。

基本データ			
■ 距離	29.3km	■ 最大斜度	約12%
■ 最大標高差	135m	■ 平均斜度	約3%
コースは看板や矢印で案内します。			



施設

- レンタサイクル 7 施設
- 休憩所 11 ヶ所（うち 1 カ所トイレ併設）

- レンタサイクル
- トイレ
- 駐車場
- ガソリンスタンド
- 休憩所
- 温泉
- お食事処
- ビューポイント

困った時の電話番号	
・蒜山観光協会	0867-66-3220
・真庭市蒜山振興局	0867-66-2511

↑-↑ 3.0km	休憩所間のおおよその距離を表しています。
-----------	----------------------

- 出発前に、空気圧やブレーキの確認をしましょう。
- コースは車道と合流したり、交差する場所もあります。また、歩行者やランナーも利用します。交通ルールを守り、安全運転を心がけましょう。
- からだに合わない自転車には乗らないようにしましょう。
- 全体としてなだらかなコースですが、一部急な坂もあります。
- スピードの出しすぎには注意しましょう。
- 安全のため、ヘルメットやグローブを着用しましょう。
- 国道 482 号線は交通量が多いので走行に注意してください。
- 飲み物等を持参し、こまめに水分補給等を行ってください。